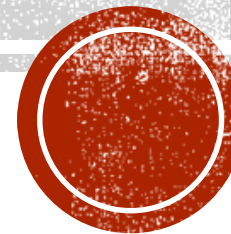


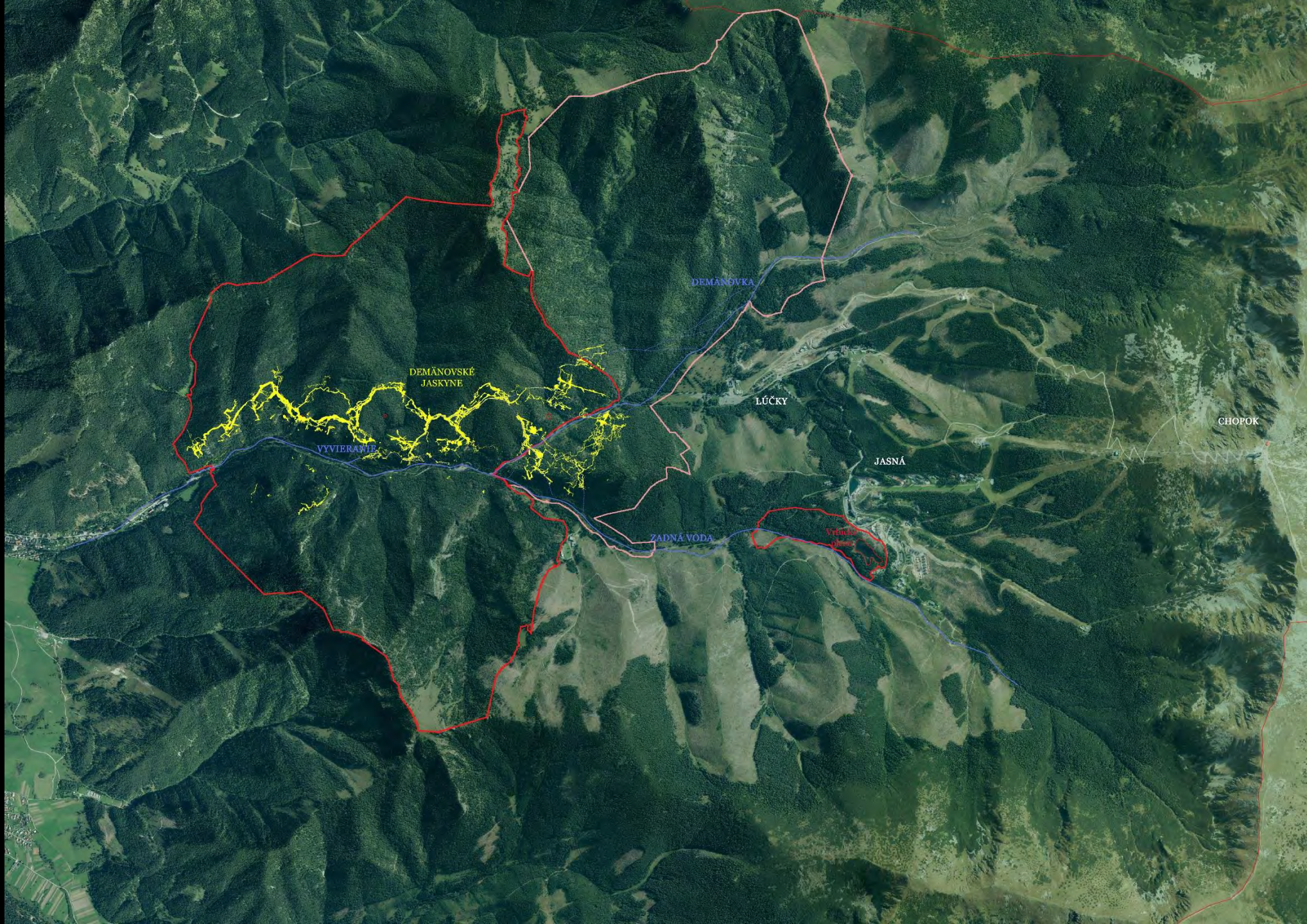
# O DEMÄNOVSKEJ DOLINE

Prírodné a kultúrne hodnoty a udržateľný cestovný ruch



Pavel Herich  
OZ pre Dolinu



























## Explicatio Notarum

- a. Aditus orgyias tres latus, altus circiter duas et Mesafico oppositus.  
 b. Descensus ad sinistram orgyias lucidus, Subolanum spectans.  
 c. Antrum sinistram adhuc lucidus.  
 d. Cusdem continuatio pavimento plano ex grandi constante petra, quae ad regulam fidei speciem refert. Inde tenebrosus ac salubres est  
 descensus, atque iterum aditus, qui lucem accipit ab aditu.  
 e. occidenti oppositus.  
 f. E regione specus d. angustia via ad decurram iur in specum.  
 g. Vultuarius propiciens. Inde meias inter columnas ex lapideis aqua  
 eleganter coactas in specum.  
 h. Multa stiris insignem et columnas quasi suffulcant.  
 i. Vastissima specus stiris.  
 k. Quae est praecipuum adiri nequit.  
 l. Antrum in spatiosissimum antrum inferius.  
 m. Angustus atque praecipuus descensus antrum circiter triginta  
 uagat specum.  
 n. Inde descenditur per fassa a sinistram Hypocrium versus, in  
 antrum glaciale.  
 o. In lacu congelatus. Descensus hinc aperitur tenebrosus et pra.  
 ruptus facies nimium impeditus qui posteaquam lucis nonnulli  
 accipit et emergit ad.

AB. Regio intra p. c. d. e. m. una eademque concamera.  
 tione ceu fornix quadam constat.

## Antri Cserna Maioris

- p. Occidentem versus angusto admodum exitu. In gla.  
 ciali hac specu ingens Notolubijam versus hiatus et  
 fitur in quem facilest prolabi et lubricam quae ardu et glaciem.  
 q. Lubrica et periculosa descensus ad antrum.  
 r. Foramen fenestra torquile.  
 s. Antrum stiris glacialibus praeditum.  
 t. Spatiopsis meatus in specum glaciale  
 u. ad templi modum eleganter excavatum.  
 x. Hiatus in occidentali spelunae. u. latere, una supra glacia.  
 le pavementum, orgyia ad apertus, in quo stiris lapideae  
 alius pulvis stiris instar albus visitur.  
 x. Lubricus ad antrum y. descensus quem stiris glaciales ceu  
 speciose instat reddunt insignem.  
 y. Specus glacialis, quae caminum muro naturae lusu, ex  
 glacia factum, columnam item causam ambitu sesqui or  
 gyiarum ostendit. A latere sinistro auleum e lapide concretu  
 umus digiti crassie visitur, quod si percutatur meo desilius in  
 tunidabili sonum edit. Sed a latere dextro versus  
 z. Ingens dehinc profunditas in antrum glaciale deflans.  
 a. Angulus ad Mesoceraia vergens.

AN TRA  
 DEMINERALVENSLA  
 ADMIRANDA  
 In Comitatu Liptovienfi  
 GEORGIUS BVCHHOLTZ

junior  
 adiit ac fideliter delineavit  
 Anno MDCCXIX. d. III. Iulii  
 aedidit  
 MATTHIAS BEL.



PETRAE Cserna  
 seu Negre  
 ANTRUM MAIUS

ANTRUM  
 Cserna MINUS



- Introbis in antrum p. meridiem spectans. Ita quoque regio  
 glacialis est et stiris elegantissimis passim distincta.  
 Specus pavemento plano quod vulueribus alibi conspersum est.  
 Antrum fornice amplissima, atque arte statuaria facta. insignis,  
 quippe quae botrorum, florum, altarumque rerum a ludente na  
 tura productarum, figuris, distincta est.  
 Notetur trabe immissa. A dextro latere cellarum quasi quoddam  
 habet, partim pendens stiris, partim enata subitus glaci op  
 pletum: cui a laeva spelunca opposita est, cisternarum receptacula,  
 quae belli temporis huius inferbantur.  
 Specus ad meridiem vergens. Habet columnam ex aqua lapi  
 descende, aliud praeterea, fascum porosum, et formae mysticab.  
 il dextri aditus praecipuus versus antrum. l.  
 Regio stiris lapidescentis insignis, quae patruando naturae op  
 ficio, speciem organorum mysticorum praefertunt.  
 Sacellum aemulatur, quasi choro quodam, et coactis ad sta  
 tuarum formam lapideis, insigniter ornatum, quarum unam  
 ex chore factam crederes. Globulorum praeterea ex guttis aquae  
 lapid

- lapidescentis facti, niua fere albedine, magna hic copia reperitur, una cum arena  
 consimili. Ad sinistram hiatus est ductus breuior.  
 Omnium altissima specus, cuius summam concamerationem multo tectum  
 lumine adhibito visui adsequi nequeat. Parichum alter recta adspicit.  
 Subolanum adspicit, et altera quidem parte chorum, altera organum mysticum, ex  
 rus adunatum, refert. In medio turnula adparet, quam natura ex aqua  
 lapidescente per eleganter coagmentavit.  
 Ostendit columnam, eodem naturae opificio factam, parte uero aduersa  
 suggestum ad artis imitationem mirifica colatum.  
 Specus stiris depressiori, lapidem habet et baptisterion referens, cuius  
 partem superiorem aqua iugiter deflans in modum pelus excavat.  
 Medio riu specus, cuius sinistram partem, lapidescentis lusu aquez suuos  
 apriori mentitur.  
 Descensus orientem versus, inter conas ex aqua concretos. Parte su  
 periori a dextris hiatum habet et inaccessum.  
 Varii hic quoque lapidescentis aquae lusu, conae, candelabra, etc.  
 Statua germani praefertens speciem cuius apert galeriulo intatu  
 est, specus ipsa Mesagilonem adspicit.  
 Simulacra statuarum parili naturae lusu facta alba iuxta et atra.

Quae

- Quae ad orientem spectat globulos minutos, candelabrorum for  
 mas, et simulacra statuarum, quarum una monachum refert  
 ostendit.  
 Angusta nimium specus, et in varios anfractus scissa, ut fiali  
 ad aberrandum sit via.  
 Pares ex aqua lapidescente squarrosus.  
 Stiris occidui in cruce formam coacta, et alii naturae lusu.  
 Elegans, et quasi manu facta concameratio.  
 Antrum longius pavemento cinereo, cuius paries dexter, laeva  
 petrae abundat, molli hic et gravi, quod in aere protractum, in  
 dure sit sitque leue.  
 Lenoso pavemento, quod idem lac petrae sed subsusum  
 efficit. Transitus habet difficile, et periculi plenus.  
 Ex antris b. et c. ductus se aperit in meridiem procurrent.  
 Continua versus c. specus Euroastrum procurrent.  
 Albicante pulvere conspersa specus, cum statuarum simulacris  
 Machina altaris instar ex aqua lapidescente coacta.  
 Antrum glaciata, ductum habens versus g. inaccessum, adcoque  
 inexploratum.

## Explicatio Notarum

## Antri Cserna Minoris.

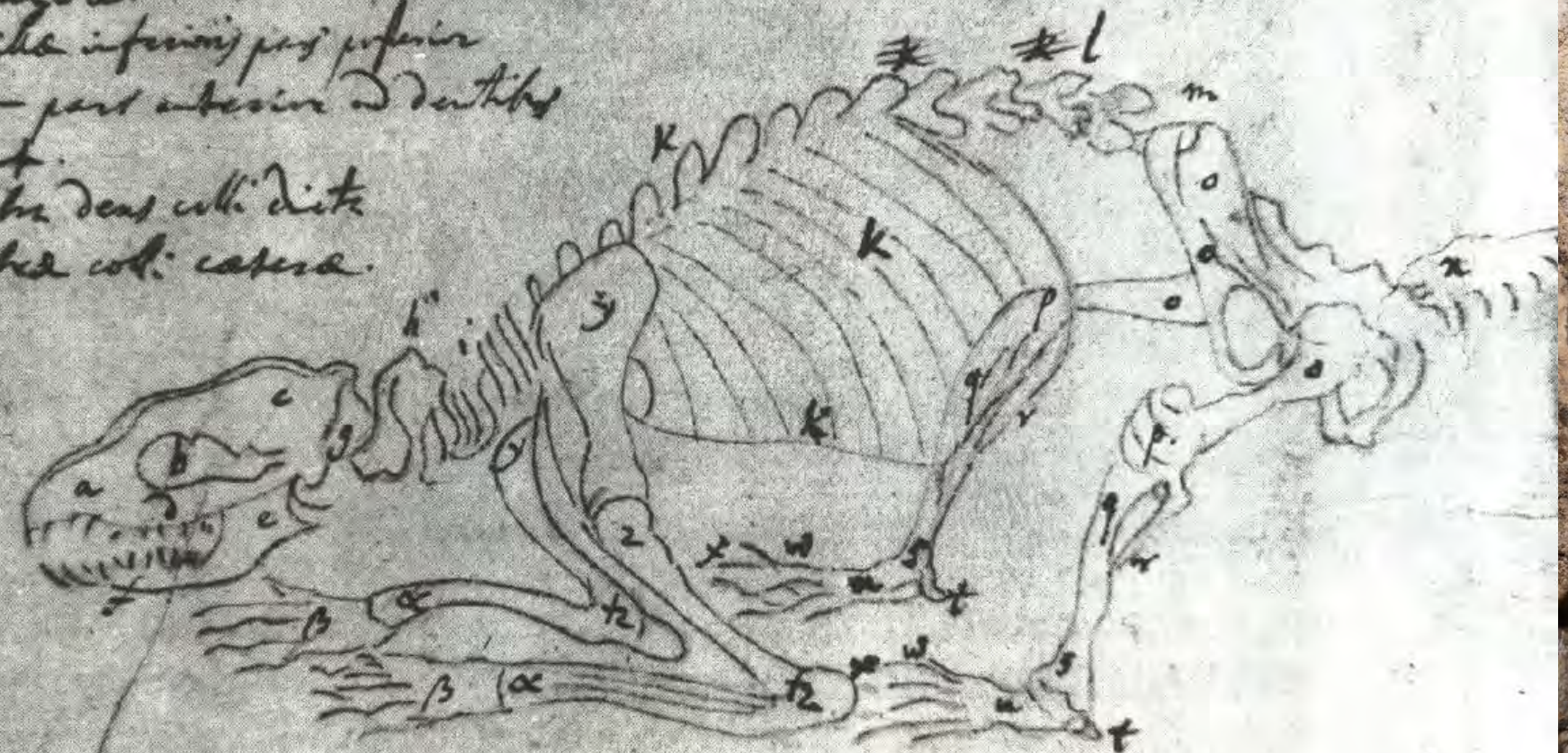
- a. Aditus orgyias tres latus, qui lucem specui adfundit.  
 b. Descensus, qui pedetentim in maiorem abiit latitudinem.  
 c. Grande saxum in inferiore descensus parte.  
 d. Regio antri saxosa, et sinistram lubrica.  
 e. Stiris glaciales ingentis molis, ac plorae in ambitu  
 duas orgyias crassae: a dextris aqua deflans in gla  
 ciem concreuit.  
 f. Descensus inter orientem et meridiem, tenebrosus  
 et saxis impeditus, atque ex deflante aqua lubri  
 cus. Fornix huius regionis passim foraminibus ca  
 ua, et ita concamerata, ut arte factam crederes.

S. Michovius sc. Novit



a. off. acrid.  
 I caritas off. zygomatic  
 c. off. facialis  
 d. os jugale.  
 e. maxilla inferior pars posterior  
 f. quida pars anterior d. dentibus  
 g. acipit.  
 h. vertebra deas colli dicta  
 i. vertebra colli capera.

k. vertebra d. off. cum costis et sterno. l. vertebra lumb.  
 m. vertebra sacri off. n. vertebra cauda.  
 o. os pelvis off. a femore. p. p. patella q. q. tibia  
 r. r. fibula. s. s. tarsi off.



tt. talus. uu. metatarsus ww. digiti. xx ungues. yy scapula zz. Summa  
 tzt. cubitus α radii et carpus. ββ Metacarpi.











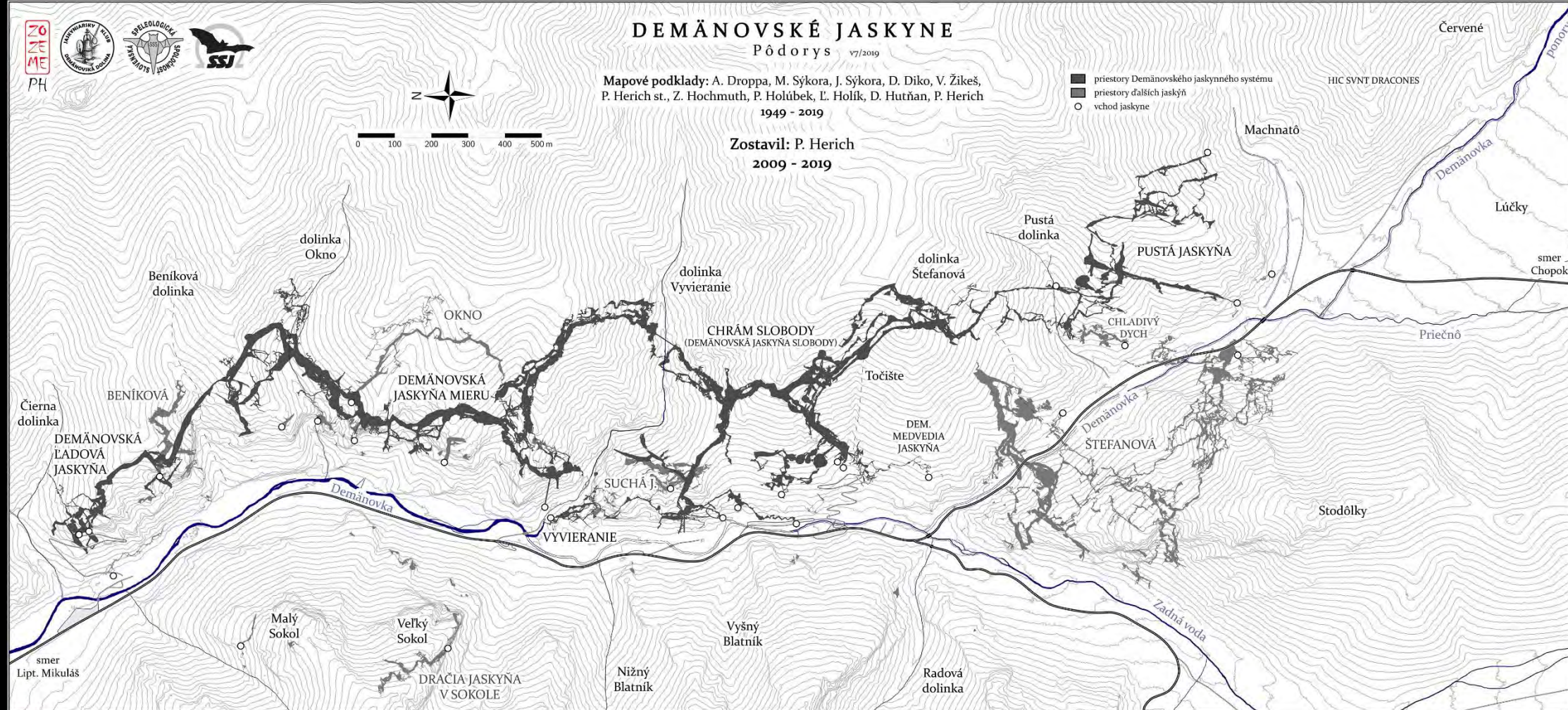
# DEMĀNOVSKÉ JASKYNE

Pôdorys v7/2019

Mapové podklady: A. Droppa, M. Sýkora, J. Sýkora, D. Diko, V. Žikeš,  
P. Herich st., Z. Hochmuth, P. Holúbek, L. Holík, D. Hutňan, P. Herich  
1949 - 2019

Zostavil: P. Herich  
2009 - 2019

- priestory Demānovského jaskynného systému
- priestory ďalších jaskýň
- vchod jaskyne



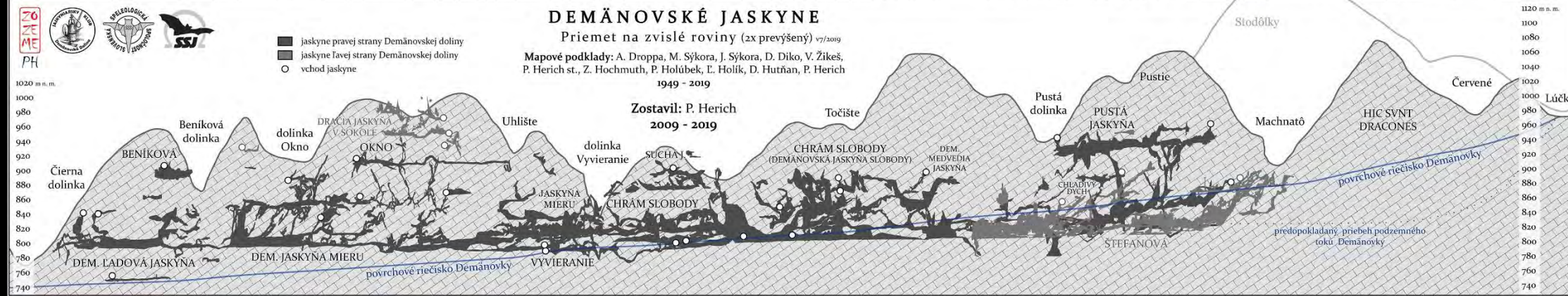
## DEMĀNOVSKÉ JASKYNE

Priemet na zvislé roviny (2x prevýšený) v7/2019

Mapové podklady: A. Droppa, M. Sýkora, J. Sýkora, D. Diko, V. Žikeš,  
P. Herich st., Z. Hochmuth, P. Holúbek, L. Holík, D. Hutňan, P. Herich  
1949 - 2019

Zostavil: P. Herich  
2009 - 2019

- jaskyne pravej strany Demānovskej doliny
- jaskyne ľavej strany Demānovskej doliny
- vchod jaskyne





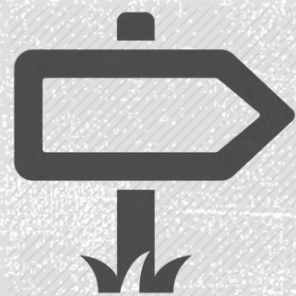




- Národný park Nízke Tatry (3. stupeň ochrany),
- Národná prírodná rezervácia Demänovská dolina (5. stupeň ochrany),
- Národné prírodné pamiatky (Vrbické pleso, Demänovský jaskynný systém, jaskyne Okno a Štefanová),
- Ochranné pásmo NPP Demänovské jaskyne a OP NPP Vrbické pleso (4. stupeň ochrany),
- Územie európskeho významu Ďumbierske Tatry sústavy Natura 2000,
- Chránené vtáčie územie Nízke Tatry sústavy Natura 2000,
- Mokrade medzinárodného významu – lokalita RAMSAR Jaskyne Demänovskej doliny,
- Biocentrum nadregionálneho významu Bc3n,
- Biokoridor regionálneho významu Bk3r,
- Chránená vodohospodárska oblasť Nízke Tatry (východná časť),
- Ochranné pásma vodárenských zdrojov I., II. a III. stupňa.







# 1921

- 1923
- Dušan Jurkovič:
  - „... nesmieme preto premeškať žiadnej príležitosti, aby sme pred bezplánovitosťou bezprogramovosťou a bezodpovednosťou **nevarovali tých, ktorým osudy zeme sú sverené.**“
  - „Lebo niet žiadnych vecných hodnôt, ktorých by sme mohli viacej ľutovať a vyššie ceniť ako to, keď **uchováme neporušenosť svojej zeme** a jej najdrahocenejšej časti.“
  - Je nutné riešiť ochranu jaskýň a ich okolia „počnúc údolím od obce Demänovej ďalej, až cez Ďumbier **pred znešvarením ako spekuláčnými a obchodnými podnikami, tak rôznymi stavbami.**“
- Jan Emler:
  - „... **veliké hotely** - jejich příliš masivní, možná že nadpotřebu honosný, ale v každém případě **zjevně vtíravý** nebo **docela urážející korpus** (by tu) byl **zřejmým a prudkým násilím.**“





# ÚZEMNOPLÁNOVACIA DOKUMENTÁCIA — DEMÄNOVSKÁ DOLINA



autor: ing. arch. Ivan Michalec

spoluautor: ing. arch. Vlasta Michalcová

Koncepcia rozvrhnutia optimálnej dennej návštevnosti vo vzťahu k celkovým úžitkovým plochám je zosúladená s rozmiestnením kapacít zariadení CR v jednotlivých rekreačných priestoroch Demänovskej doliny a navrhuje sa pre celú rekreačnú podoblasť v rozsahu 3400 postelí. Štruktúra ubytovacieho fondu vychádza zo základnej koncepcie budovania sústavy aglomerácií komplexných stredísk rekreácie a športu na úrovni celoštátneho významu s medzinárodným charakterom zástavby a preto je uvažovaná výlučne výstavbou stálych pevných zariadení.

- Slovenský urbanista, predseda Zväzu architektov Slovenska, nositeľ ceny Dušana Jurkoviča.







- **Nariadenie vlády č. 223/1998**

- 3.4 preferovať kvalitatívny rozvoj a nadštandardnú vybavenosť pre horskú turistiku, klimatickú liečbu a vrcholové športy, **bez zvyšovania kapacít** na území Tatranského národného parku, **Národného parku Nízke Tatry**, Národného parku Malá Fatra a Chránenej krajinej oblasti Veľká Fatra;
- 3.5 ... sledovať pri tom potrebu **znížiť tlak na najatraktívnejšie turistické** a kúpeľné **centrá**, ako je Vrátna dolina a Rajecké Teplice pri Žiline, Martinské hole pri Martine, Malinô Brdo pri Ružomberku a **Demänovská dolina pri Liptovskom Mikuláši**;
- 4.14 **v turistických strediskách** na území Národného parku Malá Fatra, Tatranského národného parku, **Národného parku Nízke Tatry** a Národného parku Slovenský raj
  - 4.14.1 **neprekračovať súčasné hranice zastavaného územia novou výstavbou**,
  - 4.14.2 **nezvyšovať počet lôžok** v turistických a športových zariadeniach.

















- 
- An aerial photograph of a deep, forested valley. A river winds through the center of the valley floor. The surrounding hillsides are covered in dense forests, with some areas showing autumnal colors of yellow and orange. A prominent rocky outcrop is visible on the left side of the valley.
- „... povinnosťou našou je chrániť údolie pred znešvarením ľuďmi, ktorí nemajú okrem zisku a koristenia ničoho na srdci.“

Dušan Jurkovič, 1923





